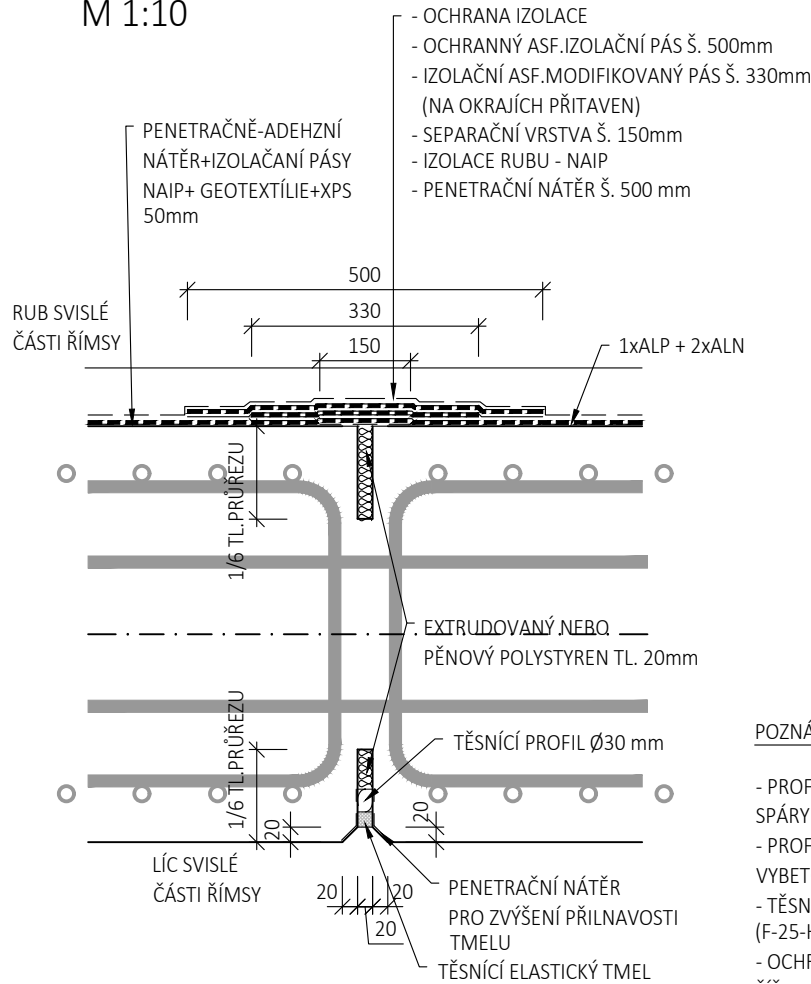


DETAIL SMRŠŤOVACÍ SPÁRY

PŮDORYSNÝ ŘEZ SVISLÉ ČÁSTI ŘÍMS
M 1:10

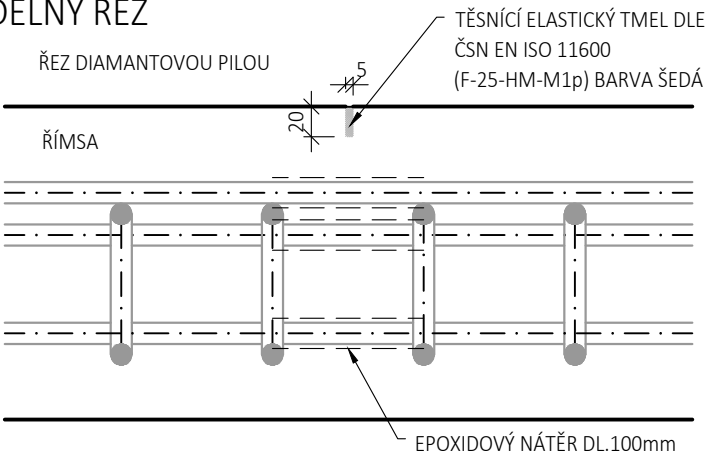


POZNÁMKY:

- OCHRANA IZOLACE
- OCHRANNÝ ASF. IZOLAČNÍ PÁS Š. 500mm
- IZOLAČNÍ ASF. MODIFIKOVANÝ PÁS Š. 330mm (NA OKRAJÍCH PŘÍTAVEN)
- SEPARAČNÍ VRSTVA Š. 150mm
- IZOLACE RUBU - NAIP
- PENETRAČNÍ NÁTĚR Š. 500 mm
- PROFIL PŘEDTĚSNĚNÍ JE O MIN. 10mm VĚTŠÍ NEŽ ŠÍŘKA SPÁRY
- PROFIL PŘEDTĚSNĚNÍ JE DO SPÁRY VLOŽEN PO VYBETONOVÁNÍ OBOU ČÁSTÍ KONSTRUKCE
- TĚSNĚNÍ BUDE PROVEDENO TMELEM DLE ČSN ISO 11600 (F-25-HM-M1p)
- OCHRANNÝ ASFALTOVÝ IZOLAČNÍ PÁS JE UPROSTŘED NA ŠÍŘKU 150 mm NEPŘÍTAVEN
- VÝPLŇ SPÁRY - PĚNOVÝ POLYSTYREN EPS - EN 13163 - CS(10)30 NEBO EXTRUDOVANÝ POLYSTYREN XPS - EN 13164 - CS (10/Y)100
- PLATÍ POUZE PRO PŘÍPAD IZOLACE RUBU PÁSOVOU IZOLACÍ, V OSTATNÍCH PŘÍPADECH POUZE NÁTĚR PROTI ZEMNÍ VLHKOSTI
- IZOLAČNÍ PÁSY - DLE TKP KAP.21

TĚSNĚNÍ SMRŠŤOVACÍCH SPAR ŘÍMSY

M 1:5
PODÉLNÝ ŘEZ

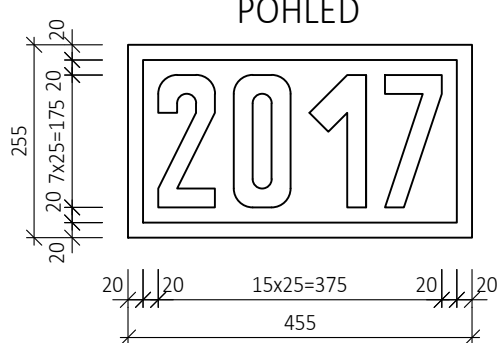


POZNÁMKY:

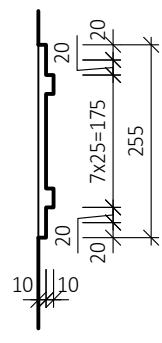
- HORNÍ I DOLNÍ VÝZTUŽ PROBÍHÁ BEZ PŘERUŠENÍ

DETAIL VLIŠU LETOPOČTU

M 1:10
POHLED



ŘEZ

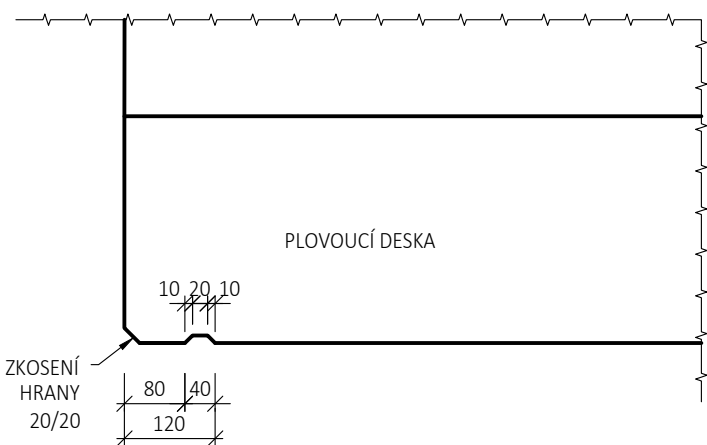


POZNÁMKY:

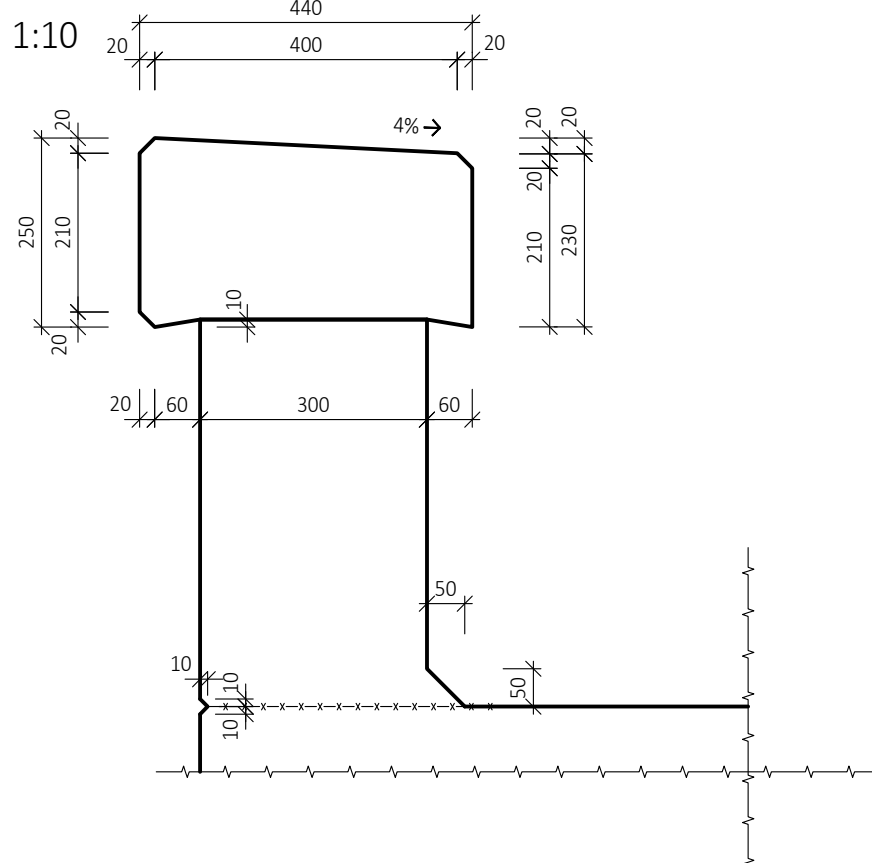
- DLE ČSN 76 6201, ČL. 13.15.1 SE VYZNAČÍ ROK DOKONČENÍ VÝSTAVBY NOSNÉ (MOSTNÍ) KONTRUKCE
- LETOPOČET BUDE VYZNAČEN VLOŽENÍM ŠABLONY DO BEDNĚNÍ
- POD LETOPOČET JE MOŽNÉ OSADIT VLYS S LOGEM ZHOTOVITELE
- V MÍSTĚ LETOPOČTU A LOGA VÝZTUŽ OPATŘIT OCHRANNÝM NÁTĚREM
- UMÍSTĚNÍ LETOPOČTU BUDE V TOMTO PŘÍPADĚ NA LÍCU POPRSNÍ ZDI NA PRAVÉ STRANĚ MOSTU NAD VRCHOLEM KLENBY

OKAPNÍČKA NOSNÉ KONSTRUKCE

PŘÍČNÝ ŘEZ DESKOU
M 1:10

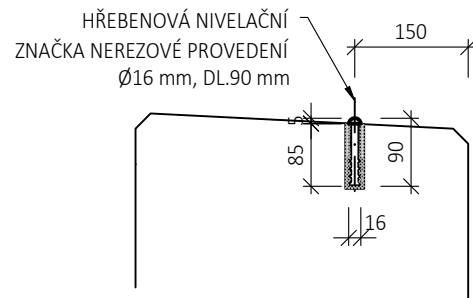


DETAIL PRACOVNÍ SPÁRY MEZI DESKOU A ŘÍMSOU



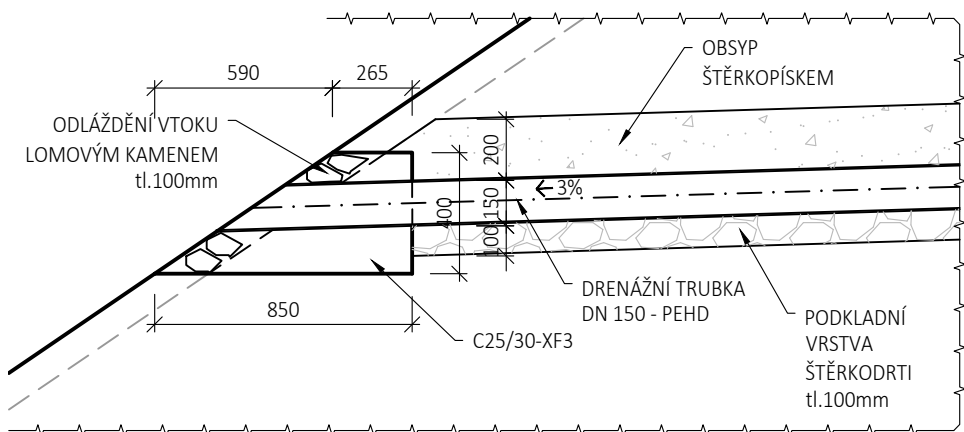
DETAIL NIVELAČNÍ ZNAČKY NA ŘÍMSE

M 1:10



VYÚSTĚNÍ DRENÁŽE NA SVAH

PŘÍČNÝ ŘEZ
M 1:25



Orientační schéma:				Razítko oprávněné osoby:			
Podpis:				Datum:			
Revize:	Datum:	Popis:		Kontroloval:			
P01	30.4.2021	První dílčí odevzdání		Ing. Emil Špaček			
Stavebník/Investor:				Správa železnic, státní organizace			
Adresa:				Dlážděná 1003/7, 110 00 Praha 1			
Zástupce investora:				Oblastní ředitelství Brno			
Adresa:				Kounicova 26, 611 43 Brno			
Zhotovitel stavby:				SAGASTA s.r.o.			
Adresa:				Novodvorská 1010/14, 142 00, Praha 4 1.101 Lhotka			
Kontakt:				T: +420 261 344 100 E: info@sagasta.cz			
Zhotovitel objektu:				SAGASTA s.r.o.			
Adresa:				Novodvorská 1010/14, 142 00, Praha 4 1.101 Lhotka			
Kontakt:				T: +420 261 344 100 E: info@sagasta.cz			
Hlavní projektant (HIP):		Specialista:		Odpovědný projektant:		Zpracovatel:	
Ing. Emil Špaček		Ing. Dávid Kuczik		Ing. Dávid Kuczik		Miroslava Řihová	
Název stavby/akce:				Oprava trati v úseku Luka nad Jihlavou - Jihlava - IV.etapa			
				Označení (S1.101kód): PA639200040			
				Označení zhotovitele: 120090			
Název části:				Mosty a propustky			
Název objektu:				Žel. propustek v km 191,305			
				Označení části: D.2.1.4			
				Označení objektu/komplexu: SO 01-21-05			
Název přílohy:				Výkresová část			
Název dílčí části přílohy:				Detaily			
Kraj:				Katastrální území:		TUDU:	
Vysočina				dle příloh		120126; 1201Z1; 120152	
Stupeň dokumentace:				Datum zpracování:		Formáty:	
DSP				04/2021		4 x A4	
				Měřítko:		1:100	
S-kód:				Stupeň dokumentace:		Část:	
P A 6 3 9 2 0 0 0 4				- I -		e t - D 2 1 0 4 - S 0 0 1 2 1 0 5 - X X - 2 - 0 0 9 - 0 0 1	
(Prostor pro další informace)							